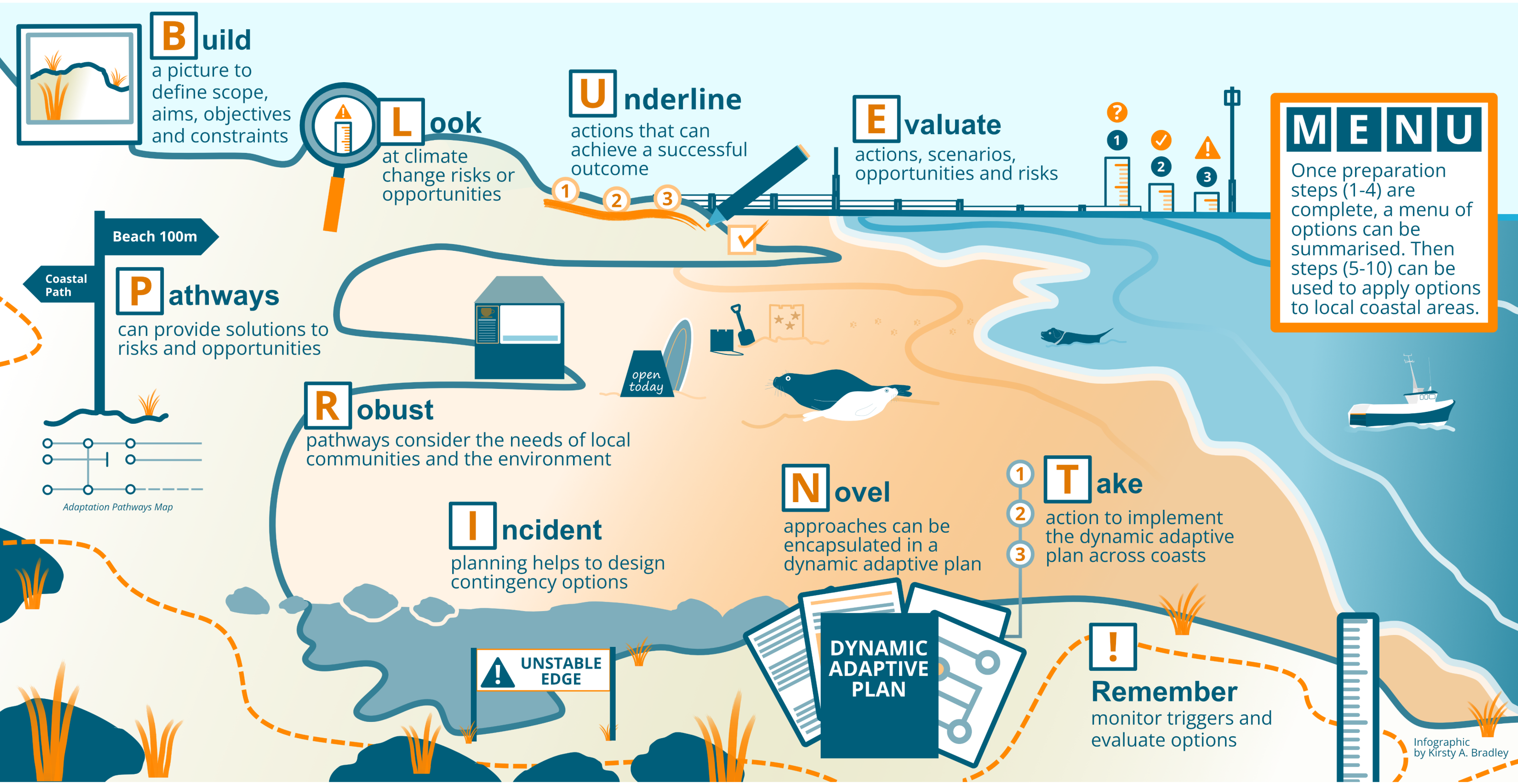


10 step **B L U E P R I N T !** for Coastal Climate Adaptation Strategies

A set of ten steps to formulate dynamic climate adaptation strategies for our coasts. Designed to anticipate risks, opportunities, and uncertainties. Considers social and economic impacts on local communities and the environmental needs of our shores.



Learn more about adapting to climate change here: www.tinyurl.com/MCCIPblueprint or contact Welsh Coastal Groups Forum to contribute to local initiatives.



Deg cam i ffurfio cynlluniau strategol addaswydd i'n harfordir. Wedi ddylunio i rhagweld risgiau, cyfleon ac ansicrwydd tra'n cysidro effaith cymdeithasol, economaidd ac amgylcheddol ar gymunedau lleol.

Cysidro

darlun i ddiffinio cwrpas, nodau, amcanion a chyfyngiadau

Asesu

risgiau neu gyfleoedd o newid hinsawdd

Nodi

gweithredoedd a all sicrhau canlyniadau llwyddiannus

Llunio

asesiad i gysidro effaith gweithrediadau, cyfleon a risgiau

DEWISLEN
Unwaith y bydd camau paratoi wedi'u cwblhau, gellir cymhwyso dewislen o opsiynau i'r arfordir lleol. Nawr gellir dilyn y camau 5-10...

Traeth 100m

Llwybrau

gall rhain ddarparu atebion i risgiau a chyflaen

Anghenion

Mae llwybrau cryf yn ystyried anghenion cymunedau lleol a'r amgylchedd

Wrthgefn

Mae cynllunio digwyddiadau yn helpu i ddylunio opsiynau wrthgefn.

Integreiddio

Gall dulliau amgen eu integreiddio mewn cynlluniau addaswydd dynamig.

Trgymhellion

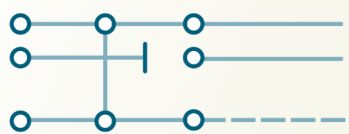
Cymryd camau i weithredu yr argymhellion addaswydd ar draws yr arfordir

Uchafu

gwerth y cynllun trwy fonitro a gwerthuso y dewisiadau

YMYL ANSEFYDLOG

CYNLLUN ADDASOL DEINAMIG



Map Llwybrau addasiad



Dysgwch fwy am addasu i newid hinsawdd yma: www.tinyurl.com/MCCIPblueprint neu cysylltwch â Fforwm Grwpiau Arfordirol Cymru i gyfrannu at fenterau lleol.



Marine Climate Change Impacts Partnership



Welsh Coastal Groups Forum



UNIVERSITY OF LIVERPOOL

Infograffig gan Kirsty A. Bradley